

# หนึ่ห่าว ซินเจียง คานาสือ

## อุหลู่มู่ฉี

อุหลู่มู่ฉี ♦ ธารน้ำห่าสี ♦ แกรนด์แคนยอนซูยถุน ♦ หมู่บ้านเหมอมู่



中国南方航空  
CHINA SOUTHERN AIRLINES

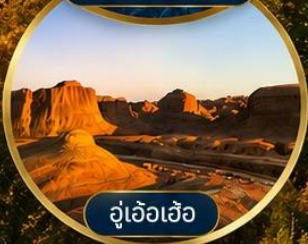
8 DAY 7 NIGHT



ธารน้ำห่าสี



แกรนด์แคนยอนซูยถุน



อู่เจ้อเฮอู

หมู่บ้านเหมอมู่

ท่านละ

**73,900**



เดินทาง

**19-26 ก.ย. 69**



รวมอาหาร  
ทุกมื้อ



ไม่ลง  
ร้านช้อปปิ้ง



รวมทิป  
ไกด์ท้องถิ่น



น้ำหนักกระเป๋า  
23 กิโลกรัม

เที่ยวบินขาไป

CZ362

BKK – CAN

03.00 น. – 17.10 น.

CAN - URC

10.00 น. – 15.20 น.

CZ6892

เที่ยวบินขากลับ

CZ6883

URC – CAN

16.45 น. – 21.55 น.

CZ361

CAN - BKK

23.35 น. – 01.30+1 น.

วันที่	สถานที่ท่องเที่ยว	รายละเอียด			โรงแรมที่พัก หรือเทียบเท่า
		เช้า	เที่ยง	เย็น	
1	สนามบินสุวรรณภูมิ – สนามบินคนหมิง – อุหลุมจี - ตลาดพื้นเมืองต้าปาจา	-	-	-	RAMADA HOTEL
2	อุหลุมจี - อุทยานธรณีเค็อกโตเคย์ - ฟุหยุน	☉	☉	☉	REZEN HOTEL
3	ฟุหยุน - ธารน้ำห่าสี - ปู่เอ๋อร์จิ้น	☉	☉	☉	SU TONG
4	ปู่เอ๋อร์จิ้น - อุทยานคานาสือ - ทะเลสามมังกรกลับ - โค้งวงพระจันทร์ - ศาลาชมปลา - เจียงเต็งยี่	☉	☉	☉	HONG FU SHENG TAI
5	หมู่บ้านเหมอู่ - หมู่บ้านชนเผ่าถูกว่า - ปู่เอ๋อร์จิ้น	☉	☉	☉	SU TONG HOTEL
6	ปู่เอ๋อร์จิ้น - แพะเมืองผี - เคอลามาอี - บอน้ำมันสีดำ	☉	☉	☉	JIN JIANG DU
7	ขุยถุน - แกรนด์แคนยอนตู่ชานจื่อ – อุหลุมจี	☉	☉	☉	RAMADA HOTEL
8	สนามบินอุหลุมจี-สนามบิเซียงไฮ้-สนามบินสุวรรณภูมิ	☉	-	-	-

รายละเอียดการเดินทาง	
สายการบิน	เดินทางโดยสายการบินไชน่าเซาเทิร์น แอร์ไลน์ (CZ) <b>สู่ประเทศจีน</b>
โรงแรม	โรงแรมระดับมาตรฐานท้องถิ่นระดับ 4 ดาว พร้อมสิ่งอำนวยความสะดวกครบครัน
อาหาร	อาหารเช้าภายในโรงแรม มื้อกลางวันและค่ำภัตตาคารอาหารท้องถิ่น
โปรแกรมพิเศษ	อุทยานธรณีเค็อกโตเคย์, อุทยานคานาสือ, แกรนด์แคนยอนตู่ชานจื่อ, หมู่บ้านเหมอู่
หัวหน้าทัวร์	หัวหน้าทัวร์ไทย <b>มีประสบการณ์ในเส้นทางจีน ให้บริการตลอดการเดินทาง</b> ไกด์ท้องถิ่น <b>พูดไทยมีประสบการณ์ในเส้นทางจีนเจียงให้บริการในจีน</b>

**\*\*\* คืนวันที่ 18 ก.ย เดินทางออกจากบ้านเพื่อให้ถึงสนามบินสุวรรณภูมิก่อนเที่ยงคืน\*\*\***

**วันแรก/19 ก.ย สนามบินสุวรรณภูมิ - สนามบินกวางโจว – อุหลุมจี - ตลาดพื้นเมืองต้าปาจา**

- 12.10 น. ✈️ คณะพร้อมกัน ณ **สนามบินสุวรรณภูมิ** ชั้น 4 บริเวณเคาน์เตอร์ สายการบินไชน่าเซาเทิร์น เจ้าหน้าที่บริษัทฯ คอยให้การต้อนรับ กรุณาสังเกตป้าย **หนีห่าวจีนเจียง**
- 03.00 น. ➔ เห็นฟ้าสุ สนามบินกวางโจว โดยเที่ยวบินที่ CZ3036 BKK-CAN 03.00-07.00
- 07.00 น. ถึงสนามบินกวางโจว เพื่อรอเที่ยวบินสู่อุหลุมจี นำท่านผ่านพิธีตรวจคนเข้าเมือง
- 10.00 น. ➔ เห็นฟ้าสุ สนามบินอุหลุมจี โดยเที่ยวบินที่ CZ6892 15.40-20.55
- 20.55 น. คณะเดินทางถึงท่าอากาศยานอุหลุมจี นำท่านรับสัมภาระ จากนั้นนำท่าน**ตลาดต้าปาจา**ตลาดพื้นเมืองที่เป็นสัญลักษณ์ของเมืองอุหลุมจี จำหน่ายสินค้าพื้นเมือง เช่น อัลมอนต์, วอลนัท, กี้ออบแห้ง, ลูกเกด ฯลฯ และยังมีสินค้าประเภทเครื่องดนตรีพื้นเมือง รวมถึงเครื่องทองเหลือง  
☞ พักค้างคืนในเมืองอุหลุมจี **RAMADA HOTEL** หรือเทียบเท่า



วันที่สอง/20 ก.ย

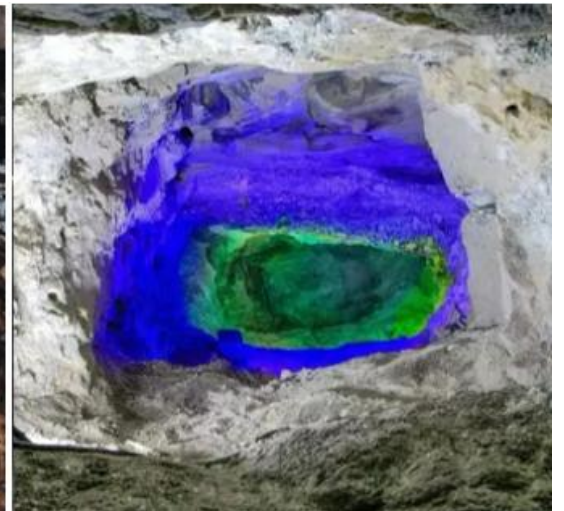
อุหลุมูฉี - อุทยานธรณีได้ออกโตเคย์ - ฟูหยุน

**เช้า** ๑๐ รับประทานอาหารเช้า ณ ห้องอาหารของโรงแรม - **เช็คเอาท์ออกจากโรงแรม**  
นำท่านเดินทางสู่**อุทยานธรณีได้ออกโตเคย์ หรือ เคอเคอโถ้วไห่** (เดินทางประมาณ4-5ชั่วโมง)  
ตอนเหนือของเขตปกครองตนเองซินเจียงอุยกูร์ เป็นอุทยานธรณีระดับชาติที่โดดเด่นด้วยภูมิทัศน์  
หินแกรนิตขนาดใหญ่ หน้าผาสงชัน ธารน้ำใส และเหมืองเก่าที่มีความสำคัญทางประวัติศาสตร์



**เที่ยง** ๑๐ รับประทานอาหารกลางวัน ณ **ภัตตาคาร**  
นำท่านชมภายใน**อุทยานธรณีได้ออกโตเคย์**เช่นแกรนด์แคนยอนอีร์ดิซเต็มไปด้วยทิวทัศน์  
หินแกรนิตและพืชพรรณที่อุดมสมบูรณ์โดยมีแม่น้ำอีร์ดิซไหลผ่านพื้นที่**ชุ่มน้ำเคอเกอซูลี** ชาว  
ท้องถิ่นเรียกว่า "ทะเลสาบเปิดป่า" เพราะในช่วงฤดูร้อนและฤดูใบไม้ร่วงมักมีนก ห่าน หงส์อพยพ  
มาทำรังและเติบโตเป็นจำนวนมาก **เขตรอยเลื่อนแผ่นดินไหวคาร่าซีเกิล** เกิดจากแผ่นดินไหวฟู  
หยุนในปี 1931 ซึ่งส่งผลกระทบไปทั่วโลกและทำให้เกิดพื้นที่ทรุดตัวอันน่าตื่นตา ที่จุดศูนย์กลาง  
แผ่นดินไหวในคาร่าซีเกิล พื้นที่ทรุดตัวดังกล่าวมีขนาดความยาว 1,500 เมตรและกว้าง 350 เมตร  
นำท่านเข้าชม **ถ้ำเหมือง Ayiguos** มีความยาว 800 เมตร ภายในถ้ำมีแร่ธาตุมากกว่า 80 ชนิด ที่เกิด  
จากสายแร่หมายเลข 3 เช่น เบริล, สปอดูมิน, แม่น้ำควอตซ์, ริงไมกา ฯลฯ

**ค่ำ** ๑๐ รับประทานอาหารค่ำ ณ **ภัตตาคาร**  
☞ พักค้างคืนในเมืองฟูหยุน **REZEN HOTEL** หรือเทียบเท่า \*



**วันที่สาม/21 ก.ย พุ่หฺยุน - อุทยานเขอเขอทัวไฮ้ - ธารน้ำห้ำสี - ปู่เอ๋อรั๋จิ้น**

**เช้า**

☉ **รับประทานอาหารเช้า ณ ห้องอาหารโรงแรม – เช็คเอาท์ออกจากโรงแรม**

นำท่านชม**เมืองพุ่หฺยุน**เขตมณฑลอัลไต เขตปกครองตนเองซินเจียงอุยกูร์ ติดกับแม่น้ำเอ๋อรั๋ติช เป็นแหล่งท่องเที่ยวระดับ 4A ของประเทศที่ผสมผสานระหว่างการชมธรรมชาติ การพักผ่อนหย่อนใจ และการเรียนรู้วัฒนธรรม เขตทิวทัศน์นี้รวมทรัพยากรธรรมชาติท้องถิ่นกับวัฒนธรรมพื้นบ้าน มีสิ่งอำนวยความสะดวก เช่น ทางเดินไม้ริมน้ำ ลานน้ำ พื้นที่ริมน้ำ และกลุ่มประติมากรรม นำท่านเก็บภาพ หลังจากนั้นเดินทางสู่เมืองปู่เอ๋อรั๋จิ้น (เดินทางประมาณ 4-5 ชั่วโมง)



**เที่ยง  
บ่าย**

☉ **รับประทานอาหารกลางวัน ณ ภัตตาคาร**

นำท่านเดินทางสู่**เมืองปู่เอ๋อรั๋จิ้น** เป็นเมืองขนาดเล็กที่ตั้งอยู่ในภาคเหนือของซินเจียง อยู่ทางทิศตะวันตกเฉียงใต้ของแนวเทือกเขาอัลไต โดยมีชายแดนกับรัสเซีย คาซัคสถานและมองโกเลีย ระหว่างทางท่านจะได้ชมทิวทัศน์อันหลากหลาย ทุ่งหญ้าอันกว้างใหญ่ที่มีทิวทัศน์สวยงาม นำท่านชม**ธารน้ำห้ำสี** เป็นแม่น้ำที่ไหลผ่านกลางทะเลทรายโกบีอันยิ่งใหญ่ พร้อมทั้งโอบล้อมด้วยธรรมชาติ เมื่อยามที่แสงอาทิตย์ส่องล่ำธารธาร น้ำแห่งนี้จะปรากฏเป็น สายรุ้งห้ำสี จึงได้รับสมญานามว่า ธารน้ำห้ำสี และชมแกรนด์แคนยอน หรือที่เรียกว่า หาดห้ำสี ดินผสมหินหลากหลายสีอันสวยงาม ซึ่งเกิดจากการกัดเซาะของ สายน้ำและสายลมทำให้เกิดเป็นรูปทรงต่างๆ ให้ท่านถ่ายรูปกันตามอัธยาศัย

**ค่ำ**

☉ **รับประทานอาหารค่ำ ณ ภัตตาคาร**

☞ พักค้างคืนในเมืองปู่เอ๋อรั๋จิ้น **SU TONG HOTEL** หรือเทียบเท่า \*\*\*\*



วันที่สี่/22 ก.ย

ปูเออร์จิ้น - อุทยานคานาสีอ - ทะเลสาบมังกรหลับ

โค้งวงพระจันทร์ - ทะเลสาบเทวดา - ศาลาชมปลา - ล่องเรือทะเลสาบ

- เช้า**
  - ☉ **รับประทานอาหารเช้า ณ ห้องอาหารโรงแรม - เช็ดเอาท์ออกจากโรงแรม**
  - นำท่านเดินทางสู่**อุทยานคานาสีอ** (ใช้เวลาเดินทางประมาณ2ชั่วโมง) ดินแดนที่ได้รับการยกย่องว่าเป็นแผ่นดินบริสุทธิ์แหล่งสุดท้ายของมวลมนุษย์ที่ปราศจากมลภาวะ มีธรรมชาติที่โดดเด่นด้วยทะเลสาบที่มีผืนน้ำสีสวย อีกทั้งยังเป็นแหล่งรวมพืชพรรณ และสัตว์ป่านานาชนิด นำท่านชม**ทะเลสาบมังกรหลับ** หรือทะเลสาบโหวหลง มีเกาะอยู่ กลางทะเลสาบ เมื่อมองจากด้านบนจะคล้ายกับสันหลังของมังกรที่กำลังหลับไหล จากนั้นชม **โค้งวงพระจันทร์** เกิดจากแม่น้ำคานาสีอที่ไหลคดเคี้ยวผ่านหุบเขา ทำให้เกิดโค้งน้ำรูปตัวเอสที่ดูคล้ายพระจันทร์เสี้ยว
- เที่ยง**
  - ☉ **รับประทานอาหารกลางวัน ณ ภัตตาคาร**
  - ชม**ทะเลสาบเทวดา**ลักษณะเป็นหนองน้ำตื้นเกิดจากน้ำในทะเลสาบคานาสีอที่ไหลเข้าไปในพื้นที่ป่าและทุ่งหญ้า บางบริเวณที่พื้นที่ค่อนข้างสูงจะเกิดเป็นเกาะเล็กๆกลางทะเลสาบเวลาที่แสงแดดส่องลงมาทำให้เกิดแสงระยิบระยับดูสวยงาม นำท่านขึ้นบันได 1,068 ขั้น เพื่อไปยัง**ศาลาชมปลา** หรือ กวนหยิวถึง เมื่อมองจากจุดนี้จะเห็นทัศนียภาพของทะเลสาบกลางหุบเขาได้ทั้งสี่ด้าน รวมถึงยอดเขาที่สูงที่สุดของเทือกเขาอัลไต และถ้าโชคดีอาจได้เห็น 'หงหยิว' หรือปลาแดงขนาดใหญ่ มีความยาวประมาณ 8-12เมตร ขึ้นมาว่ายน้ำเล่นบนผิวน้ำอีกด้วย จากนั้นนำท่านชมบรรยากาศโดยการ **ล่องเรือทะเลสาบคานาสีอ** หรือทะเลสาบคานาสี ทะเลสาบน้ำจืดที่อยู่ท่ามกลางวงโอบล้อมของเทือกเขาอัลไตซึ่งอยู่สูงจากระดับน้ำทะเลประมาณ 1,374 เมตร ยาวประมาณ 24 กิโลเมตร ทะเลสาบ แห่งนี้ มีฉายาว่า "ทะเลสาบเปลี่ยนสี" ด้วยเหตุที่เมื่อสภาพอากาศเปลี่ยนแปลง สีของน้ำในทะเลสาบก็จะเปลี่ยนตามกล่าวคือในวันท้องฟ้าสดใสในทะเลสาบแห่งนี้จะเป็นสีเขียวครามเข้มในวันครึ้มฟ้าครึ้มฝนน้ำในทะเลสาบจะเปลี่ยนเป็นสีเขียวเทาและในช่วงฤดูร้อนที่อุณหภูมิเพิ่มขึ้นสูงน้ำในทะเลสาบก็จะสะท้อนออกมาเป็นสีเขียวครามขุ่น จากนั้นนำท่านเดินทางสู่**เมืองเจียงเต็งยี**
- ค่ำ**
  - ☞ **รับประทานอาหารค่ำ ณ ภัตตาคาร**
  - ☞ พักค้างคืนในเมืองเจียงเต็งยี **HONG FU SHENG TAI HOTE** หรือเทียบเท่า



**วันที่ห้า/23 ก.ย เจียงเต๋ยยี - หมูบ้านเหมอมู่ - หมูบ้านชนเผ่าถูกว่า - ทุ่งหญ้า - ภูเอ๋อร์จิ้น**

- เช้า** ๑๐ รับประทานอาหารเช้า ณ ห้องอาหารโรงแรม - **เช็กเอาท์ออกจากโรงแรม**  
นำท่านเดินทางสู่**หมู่บ้านเหมอมู่ซุน** (ใช้เวลาเดินทางประมาณ2ชั่วโมง)  
ตั้งอยู่ด้านตะวันออกเฉียงเหนือของทะเลสาบคานาสือกับแม่น้ำเหมอมู่ หมู่บ้านนี้อยู่ด้านบนของอุทยานคานาสือ เป็นหมู่บ้านเก่าแก่ที่มีความงดงาม  
ได้รับการรักษาจากชาวบ้านจากอดีตมาจนถึงปัจจุบัน สถาปัตยกรรมของ หมู่บ้านเหล่านี้จะเน้นที่การใช้ไม้ต้นใหญ่ที่มีความแข็งแรง ทนต่อลม และความหนาวภายนอกบริเวณบ้านพร้อมบรรยากาศและวิวทิวทัศน์ที่เปรียบเสมือนเมืองในนวนิยายบนโลกมนุษย์
- เที่ยง** ๑๑ รับประทานอาหารกลางวัน ณ **ภัตตาคาร**
- บ่าย** นำท่านเดินทางสู่ **หมู่บ้านชนเผ่าถูกว่า** ตั้งอยู่ทางใต้ของทะเลสาบคานาสือเป็นหมู่บ้านเก่าแก่ไม่กี่แห่งที่เหลืออยู่ มีประชากรมากกว่า 100 ครอบครัว ชาวบ้านยังคงรักษาวิถีชีวิตแบบดั้งเดิมทั้งการ ประกอบอาชีพเลี้ยงสัตว์รูปแบบของตัวบ้านที่ทังสี่ด้าน ทำจากไม้และอิฐ มุงหลังคา ทรงสูงชันเพื่อกันหิมะสะสม มี เฝิงกันแดด รวมถึงยังรักษาภาษา วัฒนธรรม และประเพณี โบราณไว้คงเดิม นำท่านเดินทางสู่**เมืองภูเอ๋อร์จิ้น** (ใช้เวลาเดินทางประมาณ2ชั่วโมง)  
ระหว่างทางชมความสวยงามของทุ่งหญ้าและเทือกเขาราวกับหลุดออกมาจากโปสการ์ด
- ค่ำ** ๑๑ รับประทานอาหารค่ำ ณ **ภัตตาคาร**  
👉 พักค้างคืนในเมืองภูเอ๋อร์จิ้น **SU TONG HOTEL** หรือเทียบเท่า \*\*\*



เช้า ๑๐ รับประทานอาหารเช้า ณ ห้องอาหารโรงแรม - **เชิดเอาท์ออกจากโรงแรม**

นำท่านเดินทางสู่เมืองเคอลามาอี ชม **เมืองผีอุเอ้อเฮ้อ** เดินทางประมาณ 4 ชั่วโมง เป็นแผ่นดินที่เกิดจากการกัดเซาะของกระแสลมทำให้เกิดเป็นรูปร่างต่างๆ เปรียบเสมือนดินแดนพิศวงในนิยาย เดิมสถานที่แห่งนี้เคยเป็นทะเลสาบเมื่อหลายพันล้านปีก่อนต่อมาเกิดได้เกิดการพลิกตัวของเปลือกโลกเคลื่อนไหวอย่างรุนแรงทำให้เกิดการพลิกตัวของท้องน้ำเหนือทะเลสาบกลายเป็นทะเลทรายให้ เป็นหินรูปร่างแปลก ตามที่เกิดจากการกัดเซาะของกระแสลมแรง

เที่ยง ๑๐ รับประทานอาหารกลางวัน ณ **ภัตตาคาร**

นำท่านเดินทางสู่**เมืองเคอลามาอี**เป็นเมืองทางตอนเหนือของเขตปกครองตนเองซินเจียงอุยกูร์ ทางตะวันตกเฉียงเหนือของสาธารณรัฐประชาชนจีน นำท่านชม **บ่อน้ำมันสีดำ** ในแถบที่ราบสูง และบนภูเขาแห่งนี้ยังคงมีน้ำมันดิบสีดำอยู่มากจนคนท้องถิ่นบริเวณนี้ ได้ขนานนาม ภูเขาแห่งนี้ว่า **"ภูเขามังกรดำ"** เป็นบ่อน้ำมันที่ใหญ่ที่สุดของมณฑลซินเจียง และใหญ่เป็นอันดับที่ 2 ของประเทศจีน นำท่านถ่ายรูปกับฟองน้ำมันยักษ์ที่เป็นสัญลักษณ์ของเมือง

ค่ำ ๑๐ รับประทานอาหารค่ำ ณ **ภัตตาคาร**

☞ พักค้างคืนในเมืองเคอลามาอี **SU TONG HOTEL** หรือเทียบเท่า \*\*\*\*



เช้า ๑๐ รับประทานอาหารเช้า ณ ห้องอาหารโรงแรม - **เช็ดเอ้าท์ออกจากโรงแรม**

นำท่านเดินทางสู่ **เมืองชยุณ** (ใช้เวลาเดินทางประมาณ 2 ชั่วโมง) เพื่อชม **แกรนด์แคนยอนดูซานจื่อ** เป็นหุบเขายักษ์ที่เกิดจากการ กัดเซาะของธารน้ำแข็งและหิมะจากเทือกเขาเทียนชานมานานนับล้านปีจนกลายเป็นภูมิทัศน์อันน่าอัศจรรย์มีลำน้ำที่ไหลลงมาจากธารน้ำแข็งทได้กัดเซาะดินและหินจนกลายเป็นร่องลึกขนาดมหึมาสร้างภูมิทัศน์เต็มไปด้วยหน้าผาสูงชัน ลวดลายของชั้นดินหินเป็นริ้วคลื่นราวกับถูกแกะสลัก ด้วยสิวขนาดยักษ์ จนได้รับการยกย่องว่าเป็น "มหัศจรรย์ธรณีแห่งเทียนชาน" สิ่งที่ทำให้ที่นี่พิเศษคือมุมมองที่สามารถเห็นเส้นสายร่องลึกนับพันสลับซับซ้อนงดงามศิลป์ของงานธรรมชาติอีกทั้งบริเวณไหล่เขาด้านบนยังเป็นทุ่งหญ้าและทิวเขาโล่งกว้าง ตัดกับผาหินลึกเบื้องล่างอย่างน่าตื่นตา ปัจจุบันแกรนด์แคนยอนดูซานจื่อได้รับการพัฒนาเชิงท่องเที่ยวแบบอนุรักษ์ มีจุดชมวิวมามากมายให้ท่านเดินชมวิวนบนสะพานแก้ว

เที่ยง ๑๐ รับประทานอาหารกลางวัน ณ **ภัตตาคาร**

บ่าย นำท่านเดินทางสู่ **เมืองอุหลุมู่ฉี** (ใช้เวลาเดินทางประมาณ 3-4 ชั่วโมง) เป็นพื้นที่เขตปกครองที่ใหญ่ที่สุดของประเทศจีน ได้รับสมญานามว่า "ดินแดนแห่งทุ่งหญ้าอันสวยงาม" เป็นต้นกำเนิดแห่งบทเพลงอันคลาสสิกและโรแมนติก ระหว่างทางท่านจะได้ชมทัศนียภาพอันสวยงามของดินแดนแห่งทุ่งหญ้า

ค่ำ ๑๐ รับประทานอาหารค่ำ ณ **ภัตตาคาร**

☞ พักค้างคืน **RAMADA HOTEL** หรือเทียบเท่า \*\*\*\*



**เช้า** ๑๐ รับประทานอาหารเช้า ณ ห้องอาหารโรงแรม - **เช็คเอาท์ออกจากโรงแรม**  
นำท่านสู่ **อุทยานหงชาน** หรือ ภูเขาแดง ตั้งอยู่ใจกลางเมืองอุรุมฉี บนฝั่งตะวันออกของแม่น้ำอุรุมฉี เป็นอุทยานธรรมชาติบนภูเขาที่มีลักษณะคลาสสิกอันเป็นเอกลักษณ์ มีลักษณะคล้ายมังกรนอนแผ่ ตะวันออก-ตะวันตก โดยหัวของมังกรยื่นออกไปในแม่น้ำอุรุมฉี หงชานนั้นงดงามและสูงชัน ซึ่งถือเป็นสัญลักษณ์ของเมืองอุรุมฉี หงชานมีความสูง 910.6 เมตรเหนือระดับน้ำทะเล เขาแดงประกอบด้วย หินทรายสีม่วงแดงยุคเพอร์เมียน จึงเป็นที่มาของชื่อ เมื่อขึ้นไปถึงยอดเขาหงชาน นำท่านชมวิวดูทิวทัศน์แบบพาโนรามาของเมืองอุรุมฉี ซึ่งเป็นสถานที่ที่นักท่องเที่ยวที่มาเยือนอุรุมฉีไม่ควรพลาด บนยอดเขามิวัด **ยู่หวงเกอ หมายถึง "ห้องแห่งราชาสวรรค์"** กล่าวกันว่าสร้างขึ้นในสมัยราชวงศ์ถัง (ค.ศ. 618-907) ซึ่งมีพระสงฆ์จำนวนมากมาศึกษาพระคัมภีร์ที่นี่ นำท่านชมความสวยงามของเจดีย์ 3 ชั้นที่มีการผสมผสานสถาปัตยกรรมจีนหลากหลายที่หาชมได้ยาก



**เที่ยง** ๑๐ รับประทานอาหารกลางวัน ณ **ภัตตาคาร**  
เมืองได้เวลาอันควรนำท่านเดินทางสู่**สนามบินอุหลุมู่ฉี** เพื่อเดินทางกลับสู่ประเทศไทย  
16.45 น. ➔ เห็นฟ้าสู่ สนามบินกวางโจว โดยเที่ยวบินที่ CZ6881 16.45-21.55  
21.55 น. ถึงสนามบินกวางโจว เพื่อรอเที่ยวบินสู่กรุงเทพฯ  
23.35 น. ➔ เห็นฟ้าสู่ สนามบินสุวรรณภูมิ โดยเที่ยวบินที่ CZ3035 23.35-01.30+1

\*\*\*\*\* **ในวันถัดไปคือวันที่ 27 ก.พ** \*\*\*\*\*

01.30 น. ถึงสนามบินสุวรรณภูมิกรุงเทพฯ โดยสวัสดิภาพ 🙌🙌

**\*\*หมายเหตุ\*\***

-รูปภาพใช้ประกอบในการบรรยายโปรแกรมเท่านั้น

-โปรแกรมสามารถปรับเปลี่ยนได้ตามสถานการณ์จริง สภาพอากาศ และความเหมาะสมของเส้นทาง

เดินทาง 69 (คณะ20ท่าน)	ระดับที่พัก	พัสดุ (บาท/ท่าน)	พัสดุเพิ่ม (บาท)
19 – 26 ก.ย	4 ดาว	73,900	12,000

### เงื่อนไขการสำรองที่นั่ง

- 1.จองพร้อมชำระงวดแรก 30,000 บาท / ท่าน พร้อมส่งหน้าพาสปอร์ตเพื่อทำการจองและออกตั๋ว
- 2.ส่วนที่เหลือชำระภายใน 45 วันก่อนเดินทาง หรือตามวันที่ระบุในใบยืนยันจองตั๋ว
- 3.การยกเลิกทางบริษัทฯของสงวนสิทธิ์หักเงินตามค่าใช้จ่ายที่เกิดขึ้นตามจริง

### อัตราที่รวม

1. ค่าตั๋วเครื่องบินไป-กลับ แบบหมู่คณะ โดยสายการบินสายการบิน ไซน่าเซาเทิร์น CZ ชั้นประหยัด
2. ค่ารถปรับอากาศเที่ยวตามรายการ พร้อมคนขับรถที่ชำนาญเส้นทาง
3. ค่าห้องพักในโรงแรมระดับ 4 ดาว มาตรฐานห้องดีน พัก2ท่าน/ห้อง ตามที่ระบุในรายการ หรือระดับเดียวกัน รวม 7 คืน
4. ค่าอาหารทุกมื้อที่ระบุตามรายการพร้อมน้ำดื่มระหว่างมือ และระหว่างวัน 2 ขวด ต่อวัน
5. ค่าบัตรเข้าชมสถานที่และการแสดงทุกแห่งที่ระบุตามรายการ
6. ไกด์จีนพูดภาษาไทย และหัวหน้าทัวร์ไทยดูแลคณะตลอดทริป
7. ค่าประกันอุบัติเหตุในการเดินทางแบบหมู่คณะคุ้มครองตามกรมธรรม์
8. ค่าทิปสำหรับไกด์จีน,ค่าทิปสำหรับคนขับรถ และค่าทิปสำหรับหัวหน้าทัวร์

### อัตราที่ไม่รวม

1. ค่าจัดทำหนังสือเดินทาง
2. ภาษีต่าง ๆ เช่น ภาษี 7% ภาษีหัก ณ ที่จ่าย 3% ฯลฯ
3. ค่าใช้จ่ายส่วนตัวอื่นๆ เช่น ค่าโทรศัพท์, ค่าช้อปปิ้ง, มินิบาร์และทีวีช่องพิเศษ ฯลฯ ที่ไม่ได้ระบุไว้ในรายการ
4. ค่าอาหารและเครื่องดื่มสั่งพิเศษและค่าทิปต่างๆในกรณีที่ใช้บริการใดๆ
5. ทิปหัวหน้าทัวร์ ขึ้นต่อวันละ 100 บาท X 8 วัน

## หมายเหตุ

1. ในกรณีที่ผู้เดินทางน้อยกว่า 20 ท่าน ราคาอาจจะมีการปรับตามผู้จำนวนผู้เดินทางจริง หรือไม่มีหัวหน้าทัวร์
2. กรณีที่เกิดเหตุจำเป็นสุดวิสัยจากการยกเลิกเที่ยวบิน หรือการล่าช้าของสายการบิน ทำให้ไม่สามารถ กิน-เที่ยว และพักโรงแรมได้ครบตามโปรแกรมทัวร์ที่ระบุ ทางบริษัทฯ ขอสงวนสิทธิ์ในการที่จะไม่คืนค่าใช้จ่ายใดๆ ทั้งสิ้น เพราะถือเป็นเหตุสุดวิสัยเกิดขึ้นโดยตรงจากทางสายการบิน และบริษัทฯ จะไม่รับผิดชอบใดๆ
3. บริษัทฯ ขอสงวนสิทธิ์ที่จะเปลี่ยนแปลงรายละเอียดบางประการในทัวร์นี้ เมื่อเกิดเหตุจำเป็นสุดวิสัยจนไม่อาจแก้ไขได้และจะไม่รับผิดชอบใดๆ ในกรณีที่เกิดเหตุสุดวิสัยต่าง ๆ เช่น อุบัติเหตุ, ภัยธรรมชาติ, การตลาจล, การนัดหยุดงาน, ปัญหาการจราจรติดขัด และทรัพย์สินส่วนตัวสูญหาย หรือหลงลืมตามสถานที่ต่างๆ ที่เกิดขึ้น ฯลฯ เหตุการณ์ใดๆ ที่อยู่นอกเหนือความดูแลและการควบคุมของบริษัทฯ ทั้งนี้ จะยึดถือผลประโยชน์ ตลอดจนความปลอดภัยของคณะเป็นสำคัญ
4. เนื่องจากรายการทัวร์นี้เป็นแบบเหมาจ่ายเบ็ดเสร็จ หากท่านสงสัยสิทธิ์การใช้บริการใดๆ ตามรายการ หรือ ในการถูกปฏิเสธการเข้าประเทศไม่ว่าในกรณีใดก็ตาม ทางบริษัทฯ ขอสงวนสิทธิ์ไม่คืนเงินในทุกกรณี
5. กำหนดการเดินทางอาจมีการเปลี่ยนแปลงได้เพื่อความเหมาะสม
6. หากสายการบินมีการยกเลิกเที่ยวบิน, ล่าช้าหรือหากมีเหตุการณ์ประการใดที่เกิดขึ้นจากสายการบินทางบริษัทฯ ขอสงวนสิทธิ์ที่จะเปลี่ยนแปลงรายละเอียดบางประการในทัวร์นี้เพื่อให้เหมาะสมกับสถานการณ์หน้างานที่เกิดขึ้น
7. กรณีเดินทางเป็นตัวกรุ๊ป หากออกตัวแล้ว ไม่สามารถขอคืนเงินได้ ไม่สามารถเปลี่ยนวันเดินทางได้ และไม่สามารถระบุที่นั่งนั่งได้ ในกรณีที่ต้องการระบุที่นั่งจะมีค่าใช้จ่ายเพิ่ม
8. ท่านที่จะออกตัวเครื่องบินภายในประเทศ ในกรณีที่เที่ยวบินมีการล่าช้าหรือยกเลิกเที่ยวบินทำให้เกิดผลกระทบกับเที่ยวบินภายในประเทศทางบริษัทฯ ไม่มีส่วนในการรับผิดชอบค่าใช้จ่ายที่เกิดขึ้นใดๆ ทั้งสิ้น
9. ในกรณีที่ลูกค้าติดโควิดหรือมีการเจ็บป่วยจากเหตุใดๆ ทางบริษัทฯ ไม่มีส่วนรับผิดชอบใดๆ ทั้งสิ้น
10. ในกรณีที่กระเป๋าล่าช้า สูญหายหรือชำรุดที่เกิดจากสายการบินใดๆ ทางบริษัทฯ ขอสงวนสิทธิ์ในการรับผิดชอบใดๆ
11. ตัวแบบหมู่คณะไม่สามารถยกเลิก, เปลี่ยนแปลงหรือขอเงินคืนได้ในกรณีใด และไม่ระบุที่นั่งล่วงหน้าได้ ทุกที่นั่งมีค่าใช้จ่ายหากท่านต้องการระบุที่นั่งกรุณาเช็คราคากับเจ้าหน้าที่
12. เมื่อท่านทำการชำระมัดจำกับทางเอเจนท์หรือตรงกับบริษัทฯ ถือว่าลูกค้ารับทราบและยอมรับทุกรายละเอียดที่กล่าวเบื้องต้นแล้ว

**\*\*หมายเหตุ\*\*** โปรแกรมการเดินทางอาจเปลี่ยนแปลงได้ตามความเหมาะสม เนื่องจากสภาพ ลม ฟ้า อากาศ, การล่าช้าอันเนื่องมาจากสายการบิน และสถานการณ์ในต่างประเทศที่ทางคณะเดินทางในขณะนั้น เพื่อความปลอดภัยในการเดินทาง โดยบริษัทฯ ได้มอบหมายให้ หัวหน้าทัวร์ผู้นำทัวร์ มีอำนาจตัดสินใจ ณ ขณะนั้นทั้งนี้การตัดสินใจ จะคำนึงถึงผลประโยชน์ของหมู่คณะเป็นสำคัญ เมื่อท่านทำการจองและชำระเงินมัดจำแล้ว บริษัทฯ ถือว่าท่านได้ยอมรับเงื่อนไขของทางบริษัทฯ แล้ว